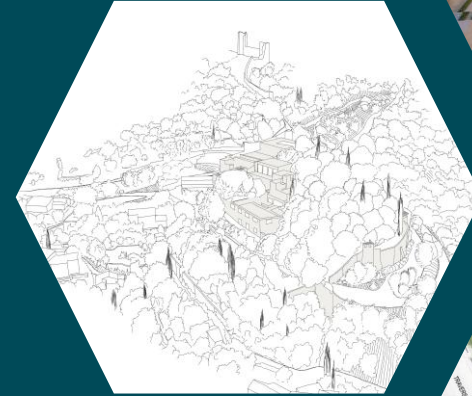




LAMOUR

Préserver ce qui nous relie

NOS REFERENCES



Marseille - Montpellier - Bordeaux - La Rochelle - Hyères



LAMOUR

Préserver ce qui nous relie



Voirie Mobilité Stationnement



[Retour Menu](#)



Ville de Draguignan

AMENAGEMENT DES RUES PIETONNES AU CENTRE VILLE DE DRAGUIGNAN (83)

Maitre d'ouvrage

Ville de Draguignan

Equipe

Stéphane COMBY (Mandataire) /
LAMOUR

Montant / Surface / Année

2,8M€HT / 6700m² / 2022-2025

Mission :

Mission MOE Complète

Compétences :

Pôle Aménagement Urbain - VRD - Hydraulique
Terrassements généraux, conception VRD, gestion hydraulique (bassin d'infiltration et réseaux), dimensionnement de chaussée, étude d'éclairage, échanges et conception en format BIM.

Pôle Environnement, Déconstruction, Désamiantage

Étude de sécurisation du site : positionnement et cycle des caméras.

Ce programme, qui s'étend sur l'ensemble du périmètre du centre ancien a pour objectif de donner les grandes directions d'aménagements du centre-ville de Draguignan pour la prochaine décennie voire au-delà, tant d'un point de vue d'aménagement des espaces publics, d'un point de vue des usages généraux au centre-ville, que sur les questions liées au commerce et à l'habitat. Le projet comprend : (1) La mise en à niveau des différents réseaux existants et l'anticipation des réseaux à venir, afin de pérenniser les aménagements projetés ; (2) La reprise des revêtements de surface existants par un revêtement plus noble (pavés pierre naturelles,...) tout en assurant une continuité, cohérence entre les différents aménagements existants en périphérie, et présentant des disparités ;(3) Une prise en compte de la volonté de minimiser l'impact visuel de l'accès au parking souterrain sis rue République à l'intersection du Bd Clemenceau, afin de permettre de renforcer la visibilité et l'attrait de l'amorce de la rue piétonne ; (4) Le souhait de lutte contre les îlots de chaleur ; (5) La mise en place de mobilier d'agrément: bancs, etc; (6) Veiller à la préservation de la destination des lieux en prenant en compte le parcours commercial /lieux de vie et les nécessités de livraisons, travaux, déménagements...



Maitre d'ouvrage
EFFIA CONCESSIONS

Equipe
LAMOURE Mandataire

Montant / Année
100 000€ HT / 2019

Mission :
Mission MOE Complète - réalisation de la demande préalable

Compétences :
Pôle Aménagement Urbain - VRD - Hydraulique
Gestion des réseaux secs et humides, terrassements généraux, génie civil de la monétisation, sécurisation du site

Pôle Environnement, Déconstruction, Désamiantage
Désamiantage, déconstruction, gestion des déchets.

Autres
Réalisation du DCE tout corps d'état pour le local agents

Le projet a permis la sécurisation du parking de la Gare de CARCASSONNE en intégrant une solution de monétisation automatique et l'implantation d'un local agent. Nous avons réalisé la demande préalable de réalisation comprenant les documents graphiques d'insertion. En parallèle, un programme de vidéosurveillance a été déployé pour assurer le bon fonctionnement de la nouvelle configuration du site.



REQUALIFICATION DE L'AVENUE DU MONT-VENTOUX ET DE LA PLACE DE VERDUN CARPENTRAS (84)

Maitre d'ouvrage

Ville de Carpentras & Syndicat des Eaux Rhône-Ventoux

Equipe

LAMOUR

Montant / Surface / Année

9M€HT / 2200m² / 2023-2025

Mission :

Mission MOE Complète

Compétences :

Pôle Paysage, Urbanisme et Mobilités

Étude urbaine et historique patrimoniale (place Verdun et avenue du Mont-Ventoux), conception paysagère et d'espaces publics, urbanisme - étude de mobilité, étude d'éclairage, mâts d'éclairage respectueux de la trame noire et plan d'implantation, coordination avec l'architecte M&P du patrimoine pour le déplacement du monument de la Victoire, réglementation (code de voirie, code rural, code de l'urbanisme), approche botanique poussée pour l'élaboration de la palette végétale.

Pôle Aménagement Urbain - VRD - Hydraulique

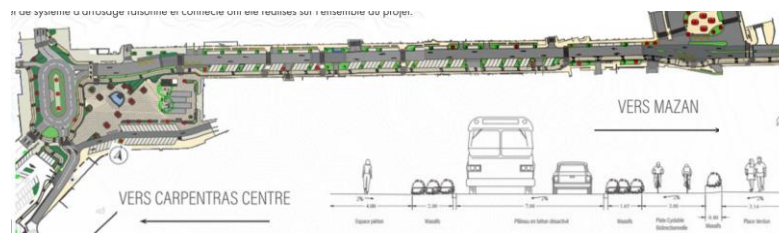
VRD - Aménagement urbain, Hydraulique - conception par infiltration, en lien avec l'Agence de l'eau PACA Corse. Une subvention de 340 000 € a été obtenue auprès de l'Agence de l'eau.

Pôle OPC

Suivi OPC de l'opération

Subvention
340 000€

Ce projet concerne la requalification de l'Avenue du Mont-Ventoux, de la gare routière de la cité scolaire Jean Henri Fabre et de la Place de Verdun. Notre équipe intervient dans un contexte réglementaire riche : PLU, AVAP, ZPPAUP, Périmètre des Monuments Historiques En collaboration avec les Architectes des Bâtiments de France et l'ONAC, notre équipe a pu proposer le déplacement du Monument de la Victoire sur la nouvelle place Verdun. De nouvelles plantation d'arbres ont été réalisées dans l'alignement des platanes existants afin de renforcer la trame arborée et les grandes lignes directrices de la ville. Un giratoire ovoïde a été mis en œuvre comme solution de désengorgement des réseaux viaires principaux et comme zone de transition entre l'Avenue du Mont Ventoux et le centre-ville.



REQUALIFICATION DE L'AVENUE DU MONT-VENTOUX ET DE LA PLACE DE VERDUN CARPENTRAS (84)



EXCAVATION TERRE DU SITE DE MAINTENANCE (SMR) DU RESEAU DE TRAMWAY DE MARSEILLE (13)

Maitre d'ouvrage

Métropole Aix Marseille Provence

Equipe

EGIS RAIL (Mandataire) / LAMOUR

Montant / Surface / Année

3M€HT / 12000m² / 2023-2025

Mission :

Supervision et gestion des terres polluées et déblais de démolition

Compétences :

Pôle Aménagement Urbain - VRD - Hydraulique
Terrassements généraux

Pôle Environnement, Déconstruction, Désamiantage :
Démolition, désamiantage, déplombage, sécurisation des sites, gestion de la pollution des sols, classification des matériaux par filière de traitement, suivi des travaux de dépollution.

La mission porte sur le suivi et la supervision des activités d'excavation de terres polluées et non polluées sur le futur site de maintenance et de remisage (SMR) du réseau de Tramway de Marseille (13). Nous avons élaboré un marché accord-cadre mono-attributaire, multi compétence (Gestion et déchets et terres polluées, désamiantage, démolition et confortement). Nous établirons à l'avancement des acquisitions des immeubles les bons de commande correspondants et suivront les travaux dans le cadre des missions VISA-DET-AOR. Le site a été divisé en casiers de pollutions sur trois niveaux de profondeur (0-1m, 1-2m, 2-3m) et numéroté en alphanumérique. La terre se trouvant dans les casiers verts est de catégorie ISDI, celle se trouvant dans les casiers jaunes est de catégorie ISDI+, celle présente dans les casiers orange est de catégorie ISDND et pour finir celle des casiers violets est de catégorie BIODECHETS.





AMENAGEMENT DE VOIRIES ET D'ESPACES PUBLICS EN CENTRE-VILLE - ROGNONAS (13)

Maitre d'ouvrage

Ville de Rognonas

Equipe

LAMOUR

Montant / Surface / Année

2,3M€HT / 10 000m² / 2023-2024

Mission :

Mission MOE Complète

Compétences :

Pôle Paysage, Urbanisme et Mobilités

Etude de mobilité et analyse du PDU, concertation citoyenne, diagnostic en marchant, conception paysagère d'espaces publics en centre-ville, urbanisme opérationnel, développement des mobilités douces (voies partagées, pistes cyclables), intégration des usages multi-générationnels dans l'espace public.

Pôle Aménagement Urbain - VRD - Hydraulique

Etude et conception du réseau pluvial en zone inondable à aléa fort, conception des réseaux secs et humides, gestion de l'accessibilité PMR et des revêtements praticables, aménagement des stationnements, implantation des fontaines et dispositifs de rafraîchissement.

Ce projet concerne le réaménagement de plusieurs voies du centre-ville et de ses espaces publics. Plusieurs études de mobilités ont été réalisées avec la mise en place de capteurs. Etant au cœur d'une petite commune, notre projet propose la création de voies partagées, limitées à 20 km/h, principalement pour l'Avenue de la Libération, Boulevard de l'ancien marché... Le long des axes de circulation, des aménagements paysagers seront réalisés et de nouvelles places de stationnement seront créées. Une grande attention est apportée aux Personnes à Mobilité Réduite, avec des revêtements de sol facilement praticables. Une piste cyclable bidirectionnelle accompagnera le Boulevard de l'Ancien Marché, dans une démarche de développement et de renforcement de la mobilité douce.



Maitre d'ouvrage

EFFIA

Equipe

LAMOUR

Montant / Surface / Année

0,45M€HT / 1050m² / 2020

Mission :

Mission MOE Complète

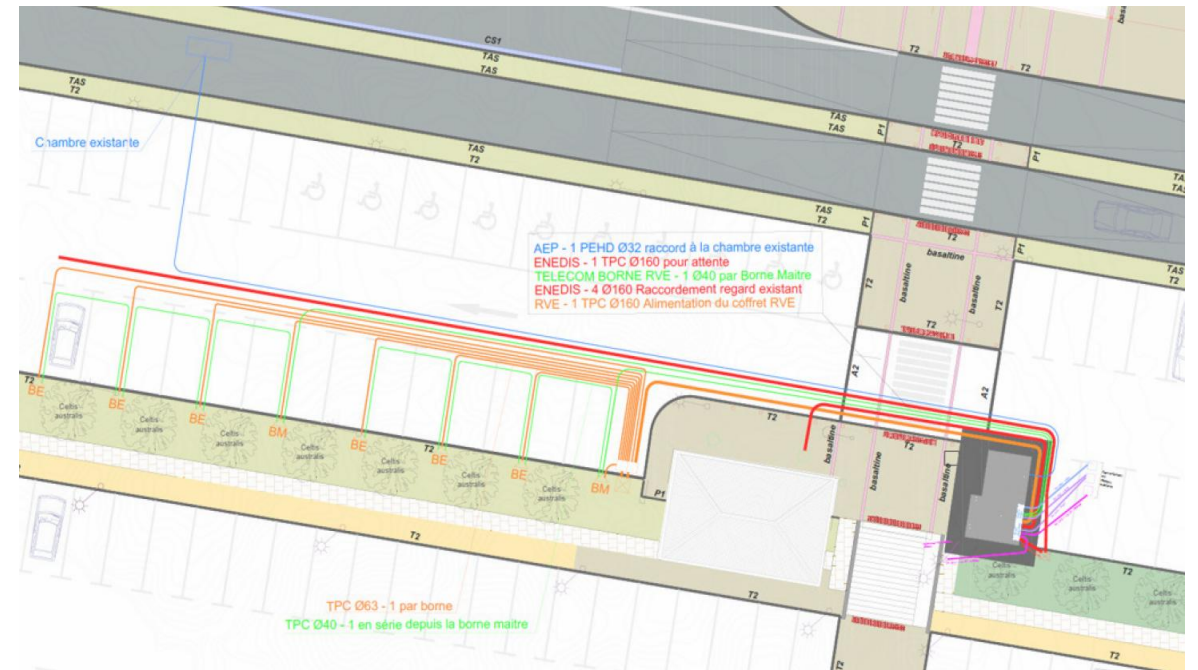
Compétences :

Pôle Aménagement Urbain, VRD, Hydraulique
Conception des terrassements généraux, aménagements VRD, dimensionnement de la chaussée, étude de sécurisation du site.

Pôle Environnement, Déconstruction, Désamiantage

Étude de positionnement des caméras et analyse des cycles de surveillance (intégration sécurité dans le projet).

Pour cette réhabilitation, nous avons aménagé un nouveau local gardien et créé 16 places de stationnement équipées de bornes IRVE. Le dimensionnement des bornes a été conçu suivant le principe de 2 bornes maîtres alimentant chacune 3 bornes esclaves. L'intégralité des alimentations du nouveau local ont été dérivées du poste guichet existant. Nous avons également dirigé l'intégralité des travaux de réfection de voirie.



Maitre d'ouvrage
Ville de Remoulins

Equipe
LAMOUR

Montant / Surface / Année
NC€HT / 241000m² / 2023

Mission :
Faisabilité

Compétences :
Pôle Paysage, Urbanisme et Mobilité
Étude des déplacements urbains et des besoins en stationnement, études réglementaires et environnementales, analyse et valorisation des trames vertes, bleues et noires.

Pôle Aménagement Urbain - VRD - Hydraulique
Diagnostic des réseaux existants et propositions d'adaptation (VRD), étude du PPRI, diagnostic hydraulique et solutions aux contraintes d'écoulement, dimensionnement de chaussée en lien avec l'accessibilité et les normes en vigueur.

La SPL30 ayant déjà effectué les études pré-opérationnelles de cadrage, le groupement avait pour mission de réaliser les études de faisabilité et d'aménagement du quartier de la gare. En coordination avec l'étude faite pour le Pôle d'Échanges Multimodal, la mission s'est déclinée en deux phases distinctes. Phase 1 : Etude complète du site en phase Diagnostic et Esquisse (Etude de la morphologie urbaine, architecturale et paysagère ; Etude des contraintes règlementaires ; Topographie, réseaux existants ; Diagnostic hydraulique ; Etude de mobilités, plan de déplacement urbain ; Dégagement des enjeux principaux ; Proposition de deux scénarii d'aménagement avec éléments graphiques, techniques et financiers) Phase 2 : Propositions d'aménagement en phases Avant-Projet Sommaire et Avant-Projet Définitif (Consolidation du scénario choisi ; Solutions concrètes apportées aux problématiques soulevées précédemment (réseaux existants, gestion des eaux pluviales, mobilités douces et actives) ; Choix des revêtements, des matériaux, du mobilier, de la palette végétale).



Etat Actuel	Possibilité Projet
Perméable : 3 120 m ²	Perméable : 26 875 m ²
Imperméable : 39 600 m ²	Imperméable : 23 075 m ²

Maitre d'ouvrage

EFFIA

Equipe

LAMOUR

Montant / Surface / Année1,5M€HT / 24200m² / 2020**Mission :**

Mission MOE Complète

Compétences :Pôle Paysage, Urbanisme et Mobilités

Conception paysagère du site des espaces verts, intégration d'un équipement de péage.

Pôle Aménagement Urbain - VRD - Hydraulique

Terrassements généraux, conception VRD, gestion hydraulique (bassin d'infiltration et réseaux), dimensionnement de chaussée, étude d'éclaircement.

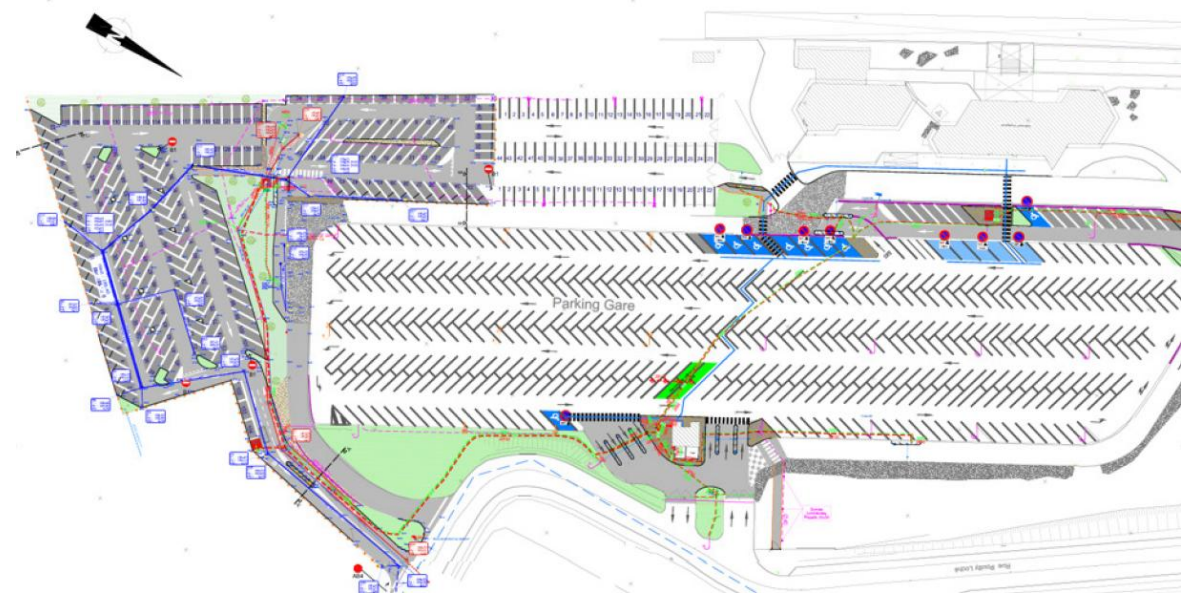
Pôle Environnement, Déconstruction, Désamiantage

Étude de sécurisation du site : positionnement des caméras, analyse des cycles de surveillance.

Pôle OPC

Ordonnancement, pilotage et coordination en milieu contraint (interface jour/nuit, ateliers multiples), planification des interventions.

L'objectif de l'opération était double, augmenter l'offre de stationnement et définir des zones tarifaires qui imposaient la mise en place de nouveau système de péage. L'opération a été réalisée en 4 mois pour limiter l'impact sur les usagers.



ACCUEIL DU PUBLIC ET LA DÉCOUVERTE DES MILIEUX NATURELS DU ROCHER DE ROQUEBRUNE à ROQUEBRUNE-SUR-ARGENS (83)

Maitre d'ouvrage
Département du Var

Equipe
Atelier LADANUM (Mandataire) /
LAMOUR

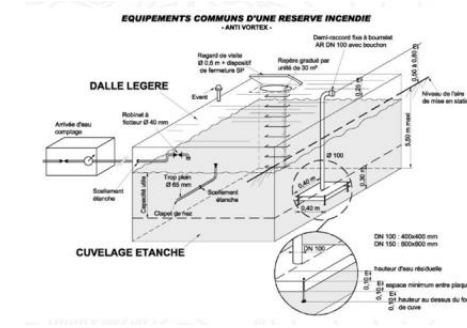
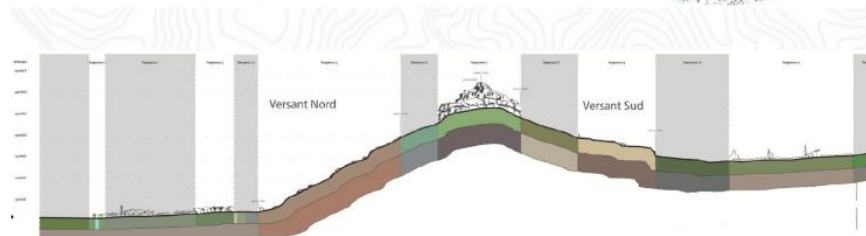
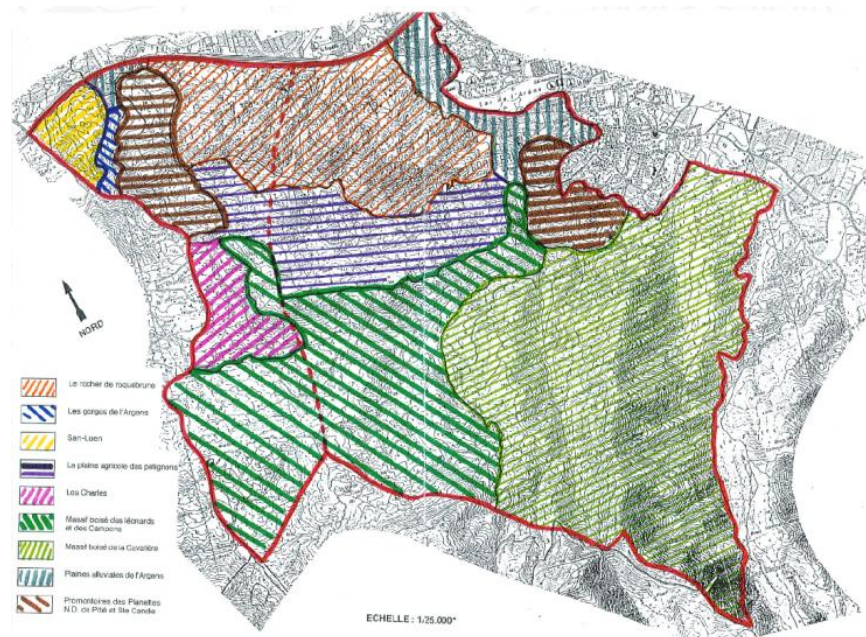
Montant / Surface / Année
0,35M€HT / 160ha / 2024-2025

Mission :
Mission MOE Complète

Compétences :
Pôle Aménagement Urbain - VRD - Hydraulique
Réalisation d'aires de stationnement en matériaux perméables adaptés aux milieux naturels, conception de la structure de chaussée (GNT 40/80, 10/20 et sable stabilisé à la chaux), prise en compte du drainage et des contraintes d'insertion paysagère, levé topographique des zones à aménager, étude géotechnique G2 AVP/PRO pour la définition des couches de forme.

Pôle Environnement, Déconstruction, Désamiantage
Remplacement de la citerne incendie existante par une citerne enterrée conforme aux prescriptions du SDIS 83, respect des normes DECI, élaboration du dossier technique à soumettre au SDIS, coordination avec les exigences de sécurité incendie pour un site naturel ouvert au public.

Le Rocher de Roquebrune est un site emblématique de la plaine de l'Argens. Afin d'y concilier valorisation des paysages, accueil du public et protection des milieux, le Département du Var a engagé une opération d'aménagement sur ses 160 hectares de propriétés classées ENS. Le projet prévoit la création d'aires d'accueil et de stationnement, la mise en valeur des sentiers et belvédères, et la renaturation des zones dégradées. Cette mission de maîtrise d'œuvre associe des compétences paysagères, techniques et environnementales au service d'une fréquentation respectueuse du site.





RESTRUCTURATION DU CARREFOUR PASTEUR / FARGIS / ZOLA / PARVIS DU CHÂTEAU DE FARGUES / PASTEUR / COUBERTIN LE PONTET (84)

Maitre d'ouvrage
Ville de Le Pontet

Equipe
LAMOUR

Montant / Surface / Année
2,5M€HT / 15000m² / 2023-2025

Mission :
Mission MOE Complète

Compétences :

Pôle Paysage, Urbanisme et Mobilités

Requalification paysagère de l'avenue et des abords du Château de Fargues, intégration des mobilités douces, amélioration des cheminements et du confort d'usage, urbanisme opérationnel en lien avec les espaces publics et les abords patrimoniaux. Permis d'aménager.

Pôle Aménagement Urbain - VRD - Hydraulique

Études et conception des réseaux VRD, gestion hydraulique, phasage des carrefours, aménagement du parvis et du parking du complexe sportif.

Pôle Environnement, Déconstruction, Désamiantage

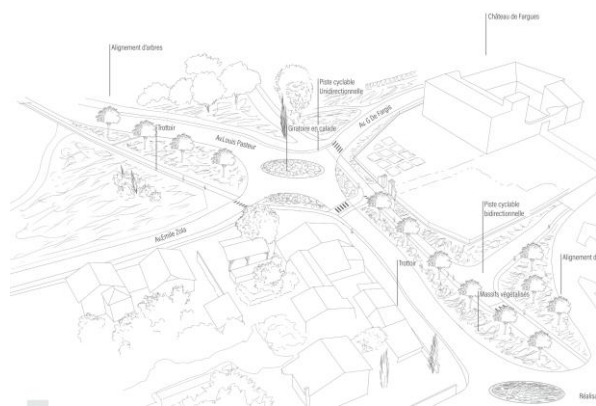
Diagnostic zones humides, traitement des espaces en lien avec la désimperméabilisation et la trame écologique (DLE).

Dans le cadre d'une stratégie de valorisation de l'espace public et d'amélioration des mobilités, la Ville du Pontet porte un projet de requalification de l'avenue Louis Pasteur, et de ses abords immédiats. Ce projet, inscrit entre le giratoire de l'avenue Charles de Gaulle et le carrefour Réalpanier, a pour objectifs de fluidifier la circulation, de renforcer la sécurité des usagers, de favoriser les mobilités douces et de mettre en valeur les espaces publics, notamment aux abords du Château de Fargues.





RESTRUCTURATION DU CARREFOUR PASTEUR / FARGIS / ZOLA / PARVIS DU CHÂTEAU DE FARGUES / PASTEUR / COUBERTIN LE PONTET (84)



ACCORD-CADRE MOE AMENAGEMENT ROUTIER ET FERROVIAIRE - PORT ATLANTIQUE LA ROCHELLE (17)

Maitre d'ouvrage

Grand Port Maritime La Rochelle

Equipe

LAMOUR

Montant / Surface / Année

AC / 14700m² / 2022-2026

Mission :

Mission MOE Complète

Compétences :

Pôle Paysage, Urbanisme et Mobilités

Communication avec les usagers pour la définition des besoins et prise en compte des usages dans la programmation.

Pôle Aménagement Urbain - VRD - Hydraulique

Terrassements généraux, conception VRD, dimensionnement de chaussée pour convoi exceptionnel, création de passage à niveau, interface avec les infrastructures ferroviaires, reprise des besoins en réseaux sur site.

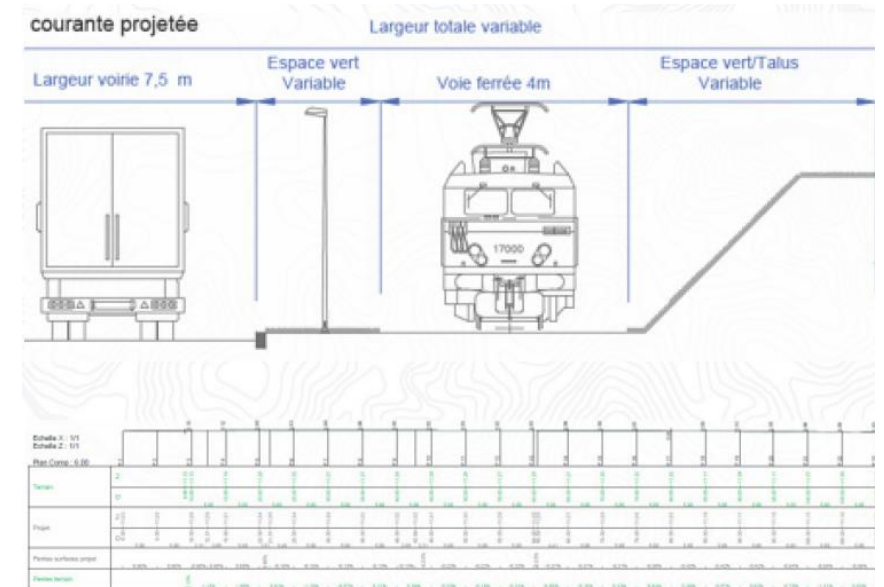
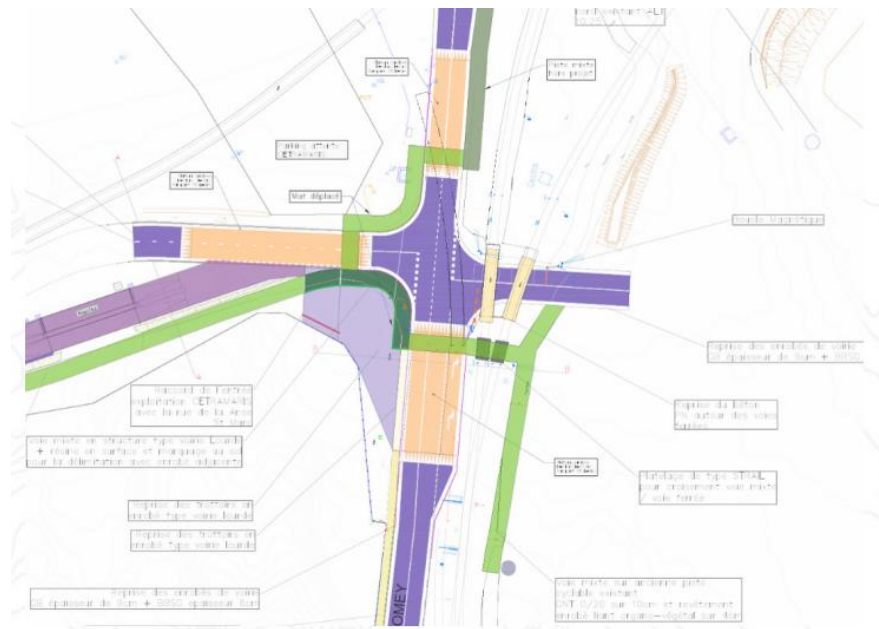
Pôle Environnement, Déconstruction, Désamiantage

Sécurisation du site (étude de positionnement et de cycle des caméras), gestion des déchets, gestion de la pollution des sols.

Pôle Économie Circulaire et Réemploi

Utilisation et valorisation des matériaux de réemploi.

Dans le cadre de son projet général « pour une logistique toujours plus performante », le port atlantique de la Rochelle nous a missionné pour l'étude de plusieurs projet structurant. L'ensemble des projets portés par le Port Maritime s'inscrivent dans une démarche de moindre impact environnemental, Les aménagements intègrent aussi bien les caractéristiques de pérennité et durabilité. Exemple de projet déjà réalisé : Un projet de carrefour repensé pour un usage plus sécuritaire et pratique pour l'ensemble des usagers. Ainsi la mission intègre les enjeux liés à la définition des espaces sur le site du carrefour. Notre réflexion s'est portée sur une vision sécuritaire de l'interface Véhicule / Convoi exceptionnel / Piéton / Cycliste / Ferroviaire. L'objectif était également de mêler aussi bien l'aspect pratique que l'aspect environnementale, ainsi nos propositions de revêtements et méthodes de travail ont été pensés dans le sens de la préservation du milieu et de l'amélioration des zones dégradées.



REQUALIFICATION STRUCTURELLE ET PAYSAGÈRE DE LA ROUTE DES FORTS - ÎLE DE PORT-CROS (83)

Maitre d'ouvrage

Parc national de Port-Cros

Equipe

Atelier LADANUM (Mandataire) /
LAMOUR

Montant / Surface / Année

0,75M€HT / 3km / 2023-2025

Mission :

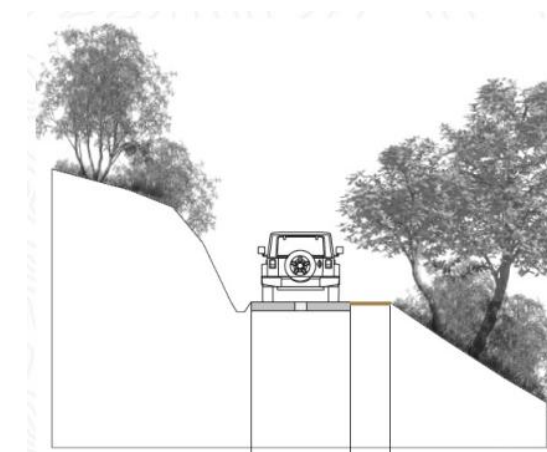
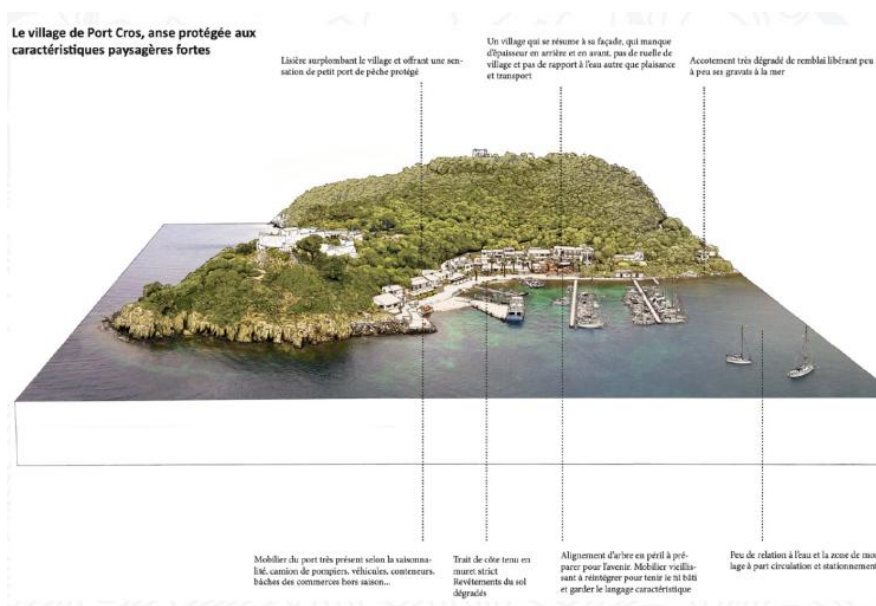
Mission MOE Complète

Compétences :

Pôle Aménagement Urbain - VRD - Hydraulique
Étude de la stabilité des chaussées (notamment dans les zones en épingle ou en dévers), gestion des eaux pluviales et du ruissellement, déplacement des cuves de gaz, requalification des revêtements et de la structure de la voie, coordination technique sur site contraint et phasage opérationnel.

Située en cœur de parc national, La route des Forts est l'unique voie praticable en voiture de l'île de Port-Cros. Située en plein parc national, cette dernière relie plusieurs forts historiques, et traverse des paysages classés à forte valeur patrimoniale et environnementale. Dégradée par le passage régulier de véhicules techniques, cette route fait l'objet d'une requalification structurelle et paysagère pour assurer la sécurité et la conservation du paysage de l'île.

En proposant ce projet, le Parc national de Port-Cros cherche à préserver la cohérence écologique du site et à améliorer ses installations.



REFECTION DES PARKINGS ET CREATION D'UN ACCES PMR-CPAM - SAINTES (17)

Maitre d'ouvrage
CPAM de la Charente-Maritime

Equipe
LAMOUR

Montant / Surface / Année
0,25M€HT / 1600m² / 2023-2025

Mission :
Mission MOE Complète

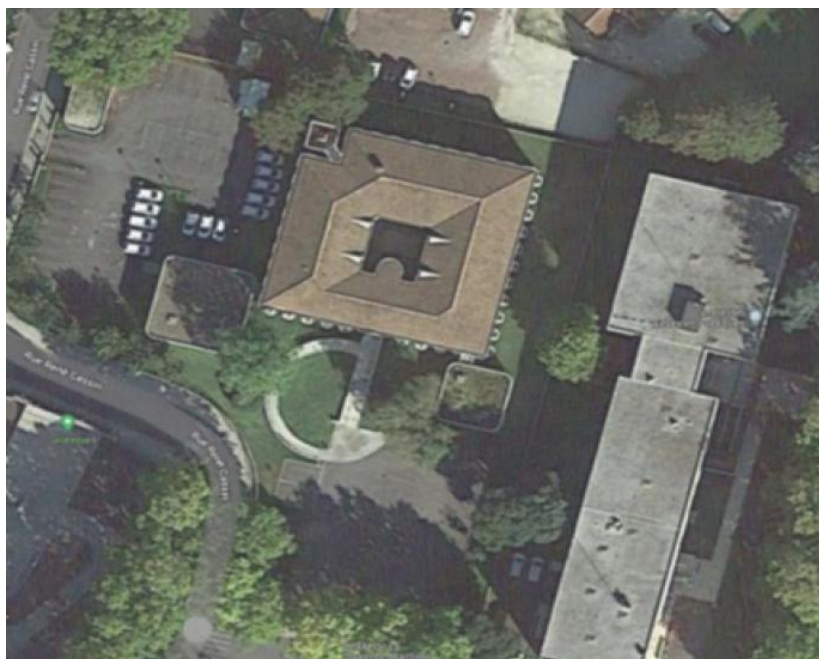
Compétences :
Pôle Aménagement Urbain - VRD - Hydraulique
Terrassements généraux, conception VRD,
dimensionnement de chaussée.

Pôle Environnement, Déconstruction, Désamiantage
Sécurisation du site (étude de positionnement et
de cycle des caméras), gestion des déchets,
gestion de la pollution des sols.

Notre projet concerne : La Caisse Primaire d'Assurance Maladie dans des travaux de réfections des parkings et création d'un accès PMR pour leurs salariés.

Nous devons : Préserver l'air des poussières de chantier et de leurs émissions/ Préserver le sol et maîtriser les risques de pollutions / Réduire les nuisances acoustiques et visuelles / Valoriser les déchets / Gérer le stationnement.

Particularité de l'opération : (I) Présence de réseaux existants lors du terrassement (facteur risque dommage ouvrage) □ (II) Type de revêtement à réaliser pour la réfection de tranchée (impact sur le coût) ; (III) Gêne occasionnée aux riverains (condamnation d'accès temporaire, terrasse inutilisable) ; (IV) Présence d'eau de mer ; (V) Point de passage obligatoire



Maitre d'ouvrage

Alstom

Equipe

LAMOUR

Montant / Surface / Année

1M€HT / 24ha / 2023-2025

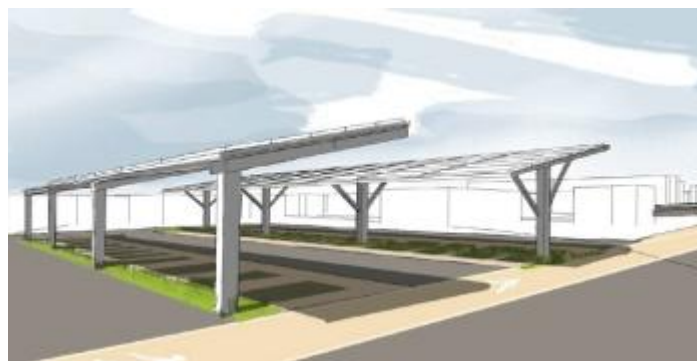
Mission :

Mission MOE Complète

Compétences :

Pôle Aménagement Urbain - VRD - Hydraulique
 Repérer les sites potentiels de désimperméabilisation ; Diagnostic des réseaux gravitaires existants ; Synthèse des réseaux secs existants ; Analyse des rapports d'études de sols y compris pollution ; Analyse du système global «Eau Pluviale» existant, définition des bassins versant et des volumes de stockage par bassin versant existant ; Dimensionnement des volumes d'eaux pluviales à stocker permettant l'infiltration ; Assistance à la maîtrise d'ouvrage pour la demande de pièces complémentaires nécessaires au projet ; Analyse de l'arrêté d'exploitation pour la rubrique ; gestion des eaux pluviales et incendie ; Analyse des règles d'urbanisme Ville/Etat de la zone étudiée ; Établissement et rédaction d'un rapport de gestion des EP comprenant notamment la note de calcul complète du projet.

Le projet, intitulé « sous le bitume, l'Océan » de l'usine ALSTOM, vise la désimperméabilisation et la renaturation des sols en milieu urbain afin de préserver la ressource en eau. L'usine ALSTOM est localisée dans le centre de la ville d'Aytré (17), au sein d'un quartier résidentiel, à proximité d'une voie de chemin de fer. Le site a une superficie de 23,7 ha. L'ONG Bleu Versant ; sollicitée par ALSTOM en mars 2022 pour accompagner l'entreprise à désimperméabiliser, végétaliser et restructurer certains espaces extérieurs de son site d'exploitation ; à fait appelle à Lamour afin que le bureau d'étude effectue l'objectif numéro 1 du projet correspondant à une étude réglementaire, technique et hydrologique des différents sites de co conceptions.



SCHEMA DIRECTEUR PLUVIALE A LA CELLE (83)

Maitre d'ouvrage

La CELLE

Equipe

LAMOUR

Surface / Année

2100 ha / 2025

Mission :

Schéma directeur pluviale

Compétences :

Pôle Aménagement Urbain - VRD - Hydraulique

Gestion intégrée des eaux pluviales

Définition des axes d'écoulements

Diagnostic du réseau existant

Définition de fonctionnement du bassin versant

Nous accompagnons la commune de La CELLE pour réaliser son schéma Directeur EP et inscrire une modernisation de la gestion de l'eau dans le PLU de la commune. Après diagnostic du bassin versant existant et des différents axes d'écoulements, nous proposons des aménagements ciblés ainsi qu'un cahier des charges hydrauliques pour toute nouvelle construction sur la commune.





LAMOUR

Préserver ce qui nous relie

Marseille - Montpellier - Bordeaux - La Rochelle - Hyères